

CAYA

NATÜRLICHE UNIKATE



MASSIVHOLZMÖBEL VON HARTMANN

ECHT UND EINZIGARTIG



Mit dem Kauf eines Massivholzmöbels von Hartmann entscheiden Sie sich für ein besonderes Qualitätsprodukt aus reinem Naturholz. Feine Äste, Verwachsungen und Unregelmäßigkeiten zeugen von der Echtheit des Materials und machen aus jedem Möbel ein wahres Einzelstück. Um eine fachgerechte Konstruktion und Verarbeitung zu gewährleisten, fertigen wir nach wie vor vieles in Handarbeit.

By purchasing solid wood item of furniture by Hartmann, you are choosing a premium quality product made of pure, natural wood. Delicate branches, merging structures and irregularities underline the genuine character of the material to make each item of furniture a truly unique object. Many of our products are still hand-made so we can guarantee specialist design and processing.



WILLKOMMEN ZUHAUSE

WOHNEN IN HARMONISCHER BALANCE

Caya setzt auf ein klares Designkonzept. Form, Farbe und Material wirken ausgleichend und beruhigend. Neben massiv gebürsteter Kerneiche und matten Glas-Elementen in Weiß oder Anthrazit, stehen individuelle Hirnholzscheiben im Mittelpunkt. Ihre Risse und Merkmale sind optische und haptische Anziehungspunkte. Elegant und modern inszeniert Caya Wohn- und Lebensräume.

Caya uses a clear design concept. Shape, colour and material have a balancing and calming effect. As well as brushed solid core oak and frosted glass elements in white or anthracite, the focus is on individual pieces of end-grain wood. Their cracks and natural characteristics form visual and sensual attractions. Caya creates elegant and modern living spaces.



Kombinationsvorschlag Nr. 60 W: B 324, H 223, T 49/24 cm · Couchtisch 0447: B 105, H 75, T 46 cm
Naturstücke Stehleuchte mittel 1052: B 30, H 149, T 30 cm · Naturstücke Couchtisch Korb groß 1072: B 62, H 46, T 62 cm



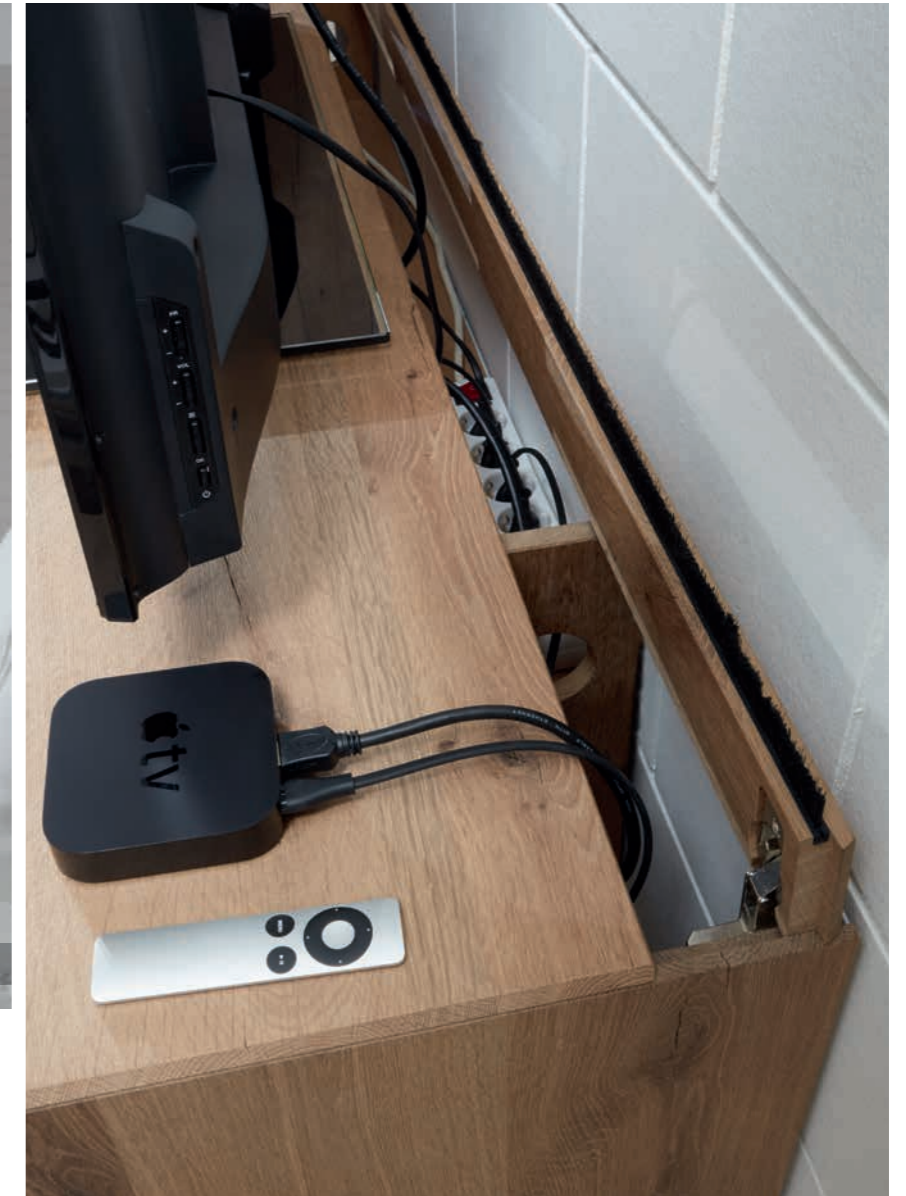
Sideboard 4195 W: B 175, H 80,5, T 49 cm

Hirnholz ist ein aufmerksamkeitsstarker Blickfänger. Das Holz imponiert durch die Optik der kreisförmigen Jahresringe und die individuellen Risse. Seine Verarbeitung und Formbeständigkeit erfordern handwerkliche Erfahrung. Als Scheibe oder als Block ist Hirnholz ein starkes Naturelement, das den Möbeln eine hohe Wertigkeit verleiht.

End-grain wood is an eye-catcher. The wood impresses thanks to its appearance with circular growth rings and the individual cracks. Processing the wood and retaining its shape requires experience in craftsmanship. As a pane or block, end-grain wood is a strong natural element that gives the furniture a high-quality look.



Kombinationsvorschlag Nr. 22 W: B 316, H 180, T 49/20 cm · Couchtisch 0456: B 95, H 95, T 45 cm · Highboard 7137 W: B 136,5, H 138, T 39 cm



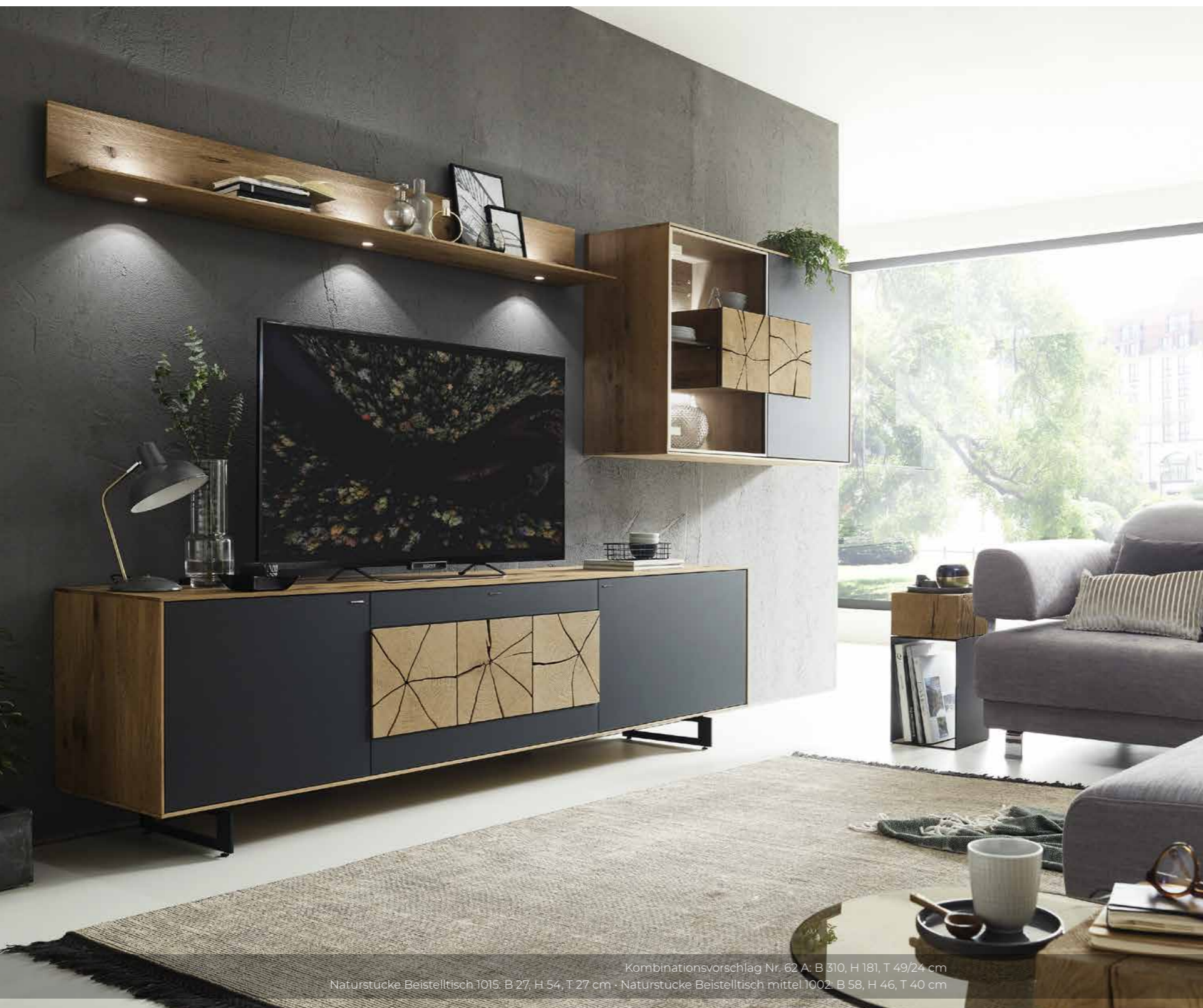
Kombinationsvorschlag Nr. 66 W: B 326, H 196, T 49/24 cm

FUNKTIONALITÄT TRIFFT VIELFALT

KOMBINIEREN HEISST INDIVIDUALISIEREN

Das eigene Zuhause ist das Maß aller Dinge. Caya bietet individuelle Kombinationsmöglichkeiten aus Einzelementen, die sich den Räumen anpassen. Auch im Farb- und Materialbereich kann nach eigenem Geschmack kombiniert werden. Mit optionalen Features wie Kabelklappen oder Geräteböden lässt sich die digitale Welt intelligent verbergen.

Your own home is the measure of all things. Caya offers individual combination options with individual elements that can be adapted to rooms. You can also combine colours and materials according to your own taste. The digital world can be intelligently concealed with optional features such as cable flaps or device bases.



VERSTECKTER STAURAUUM FÜR KLEINE GEHEIMNISSE

Design und Funktionalität ergänzen sich hier perfekt. Hinter der eingesetzten Hirnholzscheibe in der Glastür verbirgt sich ein quadratischer Hirnholzblock. Ein genialer Stauraum, den niemand vermutet.

HIDDEN STORAGE SPACE FOR LITTLE SECRETS

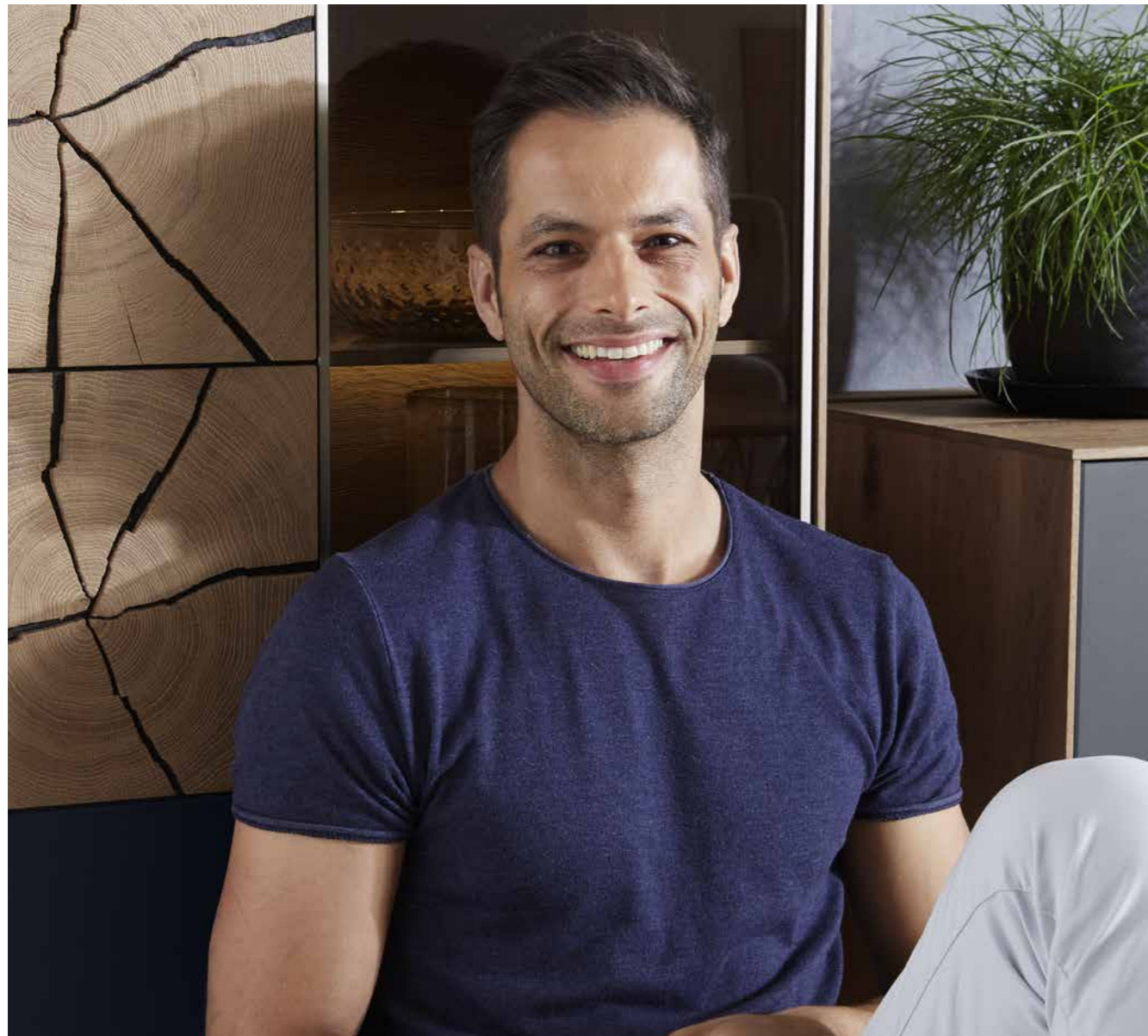
Design and functionality complement each other perfectly. A square block of end-grain wood is concealed behind the end grain pane incorporated in the glass door. An ingenious storage space that nobody would suspect.

NEUE IDEEN SIND PROGRAMM

INDIVIDUELL DURCH GLAS, DESIGN & FARBE

Die Vitrine überrascht mit einer innovativen Designidee: Ein komplett mit Mattglas in Weiß oder Anthrazit belegter Holzkorpus präsentiert Leichtigkeit und Eleganz. Hinter der Hirnholzscheibe verbirgt sich ein praktischer Schubkasten. Zum klassischen Holzkorpus stehen Glastüren und Lichtelemente individuell zur Wahl, der Hirnholzblock bietet ein verstecktes Stauraumfach.

The cabinet surprises with its innovative design idea: a wooden body completely covered with frosted glass in white or anthracite presents lightness and elegance. There is a practical drawer hiding behind the end-grain pane. Glass doors and light elements can be individually selected to go with the classic wooden body, the end-grain wood block offers a hidden storage compartment.



Standelement 0041 A li.: B 49,5, H 196, T 39 cm · Standelement 0052 A re.: B 50, H 196, T 39 cm



Kombinationsvorschlag Nr. 24 W: B 341, H 176, T 49/24 cm · Sideboard 4177 W: B 175, H 80,5, T 49 cm · Couchtisch 0447: B 105, H 75, T 46 cm
 Naturstücke Stehleuchte klein 1051: B 30, H 79, T 30 cm · Naturstücke Couchtisch Korb klein 1071: B 51, H 40, T 51 cm

ENTSCHLEUNIGEN IN ATMOSPHERISCHEN WOHNÄUMEN
 Caya schafft ein ausgeglichenes Raumklima. Mit der indirekten Beleuchtung durch LED-Spots entstehen differenzierte Wohnwelten. Harmonisch und funktional gestalten sie Möbel und Raumerlebnis völlig neu und nach persönlichen Wünschen.

DECELERATING IN ATMOSPHERIC LIVING SPACES
 Caya creates a balanced room climate. Indirect lighting with LED spots creates differentiated living environments. Harmoniously and functionally, they design completely new furniture and room experiences according to personal wishes.

Links:
 LED-Spots für eine indirekte Beleuchtung. Licht und Schatten wirken entspannend, dekorative Elemente werden gekonnt inszeniert.

Left:
 LED spots for indirect lighting. Light and shadow have a calming effect, decorative elements are skilfully staged.





Highboard 6175 W · B 173,5 · H 109 · T 39 cm
 Naturstücke · Wand-Leuchte 1064 · B 20 · H 20 · T 15 cm · Naturstücke Beistelltisch 1016 · B 27 · H 54 · T 27 cm

SCHÖNER STAURAUUM

Überraschend in Design und Konzept. Der Auszug des Hirnholzschubkastens ist handwerklich meisterhaft mit Massivholzzargen gefertigt und komplett mit Leder ausgelegt. Attraktiver Stauraum im matten Ganzglaskorpus des Sideboards.

BEAUTIFUL STORAGE SPACE

Surprising design and concept. The end-grain wood drawer is masterly crafted with solid wooden frames and completely covered with leather. Attractive storage space in the frosted all-glass body of the sideboard.





Esstisch 0538: B 190, H 95, T 76 cm · Stuhl Janne 0640: B 50, H 86, T 58 cm, SH 50 cm · AL-Stuhl Janne 0641: B 64,5, H 86, T 58, SH 50 cm
 Standelement 0055 W li.: B 50, H 196, T 39 cm · Standelement 0056 W re.: B 50, H 196, T 39 cm · Pendelleuchten



IMMER DIE BESTEN PLÄTZE

DAS LEBEN IN VOLLEN ZÜGEN GENIEßEN

Das Esszimmer setzt neue Impulse. Caya vereint Lässiges und Praktisches. Tisch, Stühle und Einzelmöbel werden zu einem positiven Lebens-Konzept. Geräuchertes Holz und samtige Stoffe gehen eine moderne Verbindung ein. Ein Ort, der das Leben harmonisch in Einklang bringt.

The dining room provides new incentives. Caya combines casual and practical. Table, chairs and individual furniture become a positive life concept. Light wood and velvety fabrics form a modern combination. A place that harmoniously brings life into line.



Der Esstisch überzeugt durch sein klares Design. Geschliffen aus massiv gebürsteter Kerneiche ist er extrem robust, langlebig und pflegeleicht. Das 4-beinige Fußgestell mit anthrazitfarbenen Metall-Streben nimmt das klare und unaufgeregte Design des Programms wieder auf. Die Hirnholzscheiben zeigen sich als starkes Stil-Element in der Tischmitte.

The dining table impresses with its clear design. Ground from brushed solid core oak, it is extremely robust, durable and easy to maintain. The four-legged base with anthracite metal struts revives the clear and unagitated design of the range. Pieces of end-grain wood are a strong style element in the middle of the table.



Dank der Elastic-Aktiv-Federung ist die Sitzfläche unserer Stühle in alle Richtungen beweglich. Diese Funktion entlastet die Bandscheiben, verbessert die Durchblutung und stärkt die Rückenmuskulatur.

Thanks to elastic, active springs our chairs' seating areas move in all directions. This function relieves our intervertebral discs, improves circulation and strengthens our back muscles.



Die Sitzbank hat ein neues Niveau erreicht. Ihr Design und Sitzgefühl hat einen kuscheligen Sofa-Charakter. Die Kombination aus geräuchertem Holz und exklusivem Samt-Bezug wahlweise in Grautönen, Petrol oder Brombeer lässt das Esszimmer zum stylischen Treffpunkt werden. Aufstehen möchte hier keiner freiwillig!

The bench has reached a whole new level. Its design and sitting comfort has a cuddly sofa character. The combination of smoked wood and exclusive velvet upholstery in shades of grey, petrol or blackberry makes the dining room a stylish rendezvous point. Nobody wants to stand up voluntarily here!





Highboard 6171 A: B 173,5, H 109, T 39 cm · Standelement 0092 A li: B 88,5, H 196, T 39 cm · Esstisch 0538: B 190, H 95, T 76 cm
Stuhl Janne 0640: B 50, H 86, T 58 cm, SH 50 cm · AL-Stuhl Janne 0641: B 64,5, H 86, T 58, SH 50 cm · Bank Caro 0832: B 180, H 83, T 60, SH 50 cm
Naturstücke Wand-Leuchte 1064: B 20, H 20, T 15 cm · Naturstücke Couchtisch Korb groß 1072: B 62, H 46, T 62 cm · Beleuchtungsset Pendelleuchten 9910

RAUM UND MENSCH IM EINKLANG

MÖBEL SYMBOLISIEREN EIN LEBENSGEFÜHL



Kombinationsvorschlag Nr. 64 A: B 365, H 177, T 49/24 cm • Standelement 0051 A li.: B 50, H 196, T 39 cm • Standelement 0052 A re.: B 50, H 196, T 39 cm
Naturstücke Couchtisch Korb groß 1072: B 62, H 46, T 62 cm, Naturstücke Couchtisch Korb klein 1071: B 51, H 40, T 51 cm
Naturstücke Wand-Leuchte 1064: B 20, H 20, T 15 cm

Balance im Leben und im Zuhause ist maßgeblich: Caya ist ein hochwertiges Massivholzprogramm, das Nachhaltigkeit und Handwerkskunst ebenso verbindet, wie Design und Qualität. Metallkufen sind ein Design-Merkmal, das durch eine beinahe schwebende Optik die Sehnsucht nach Wohnenerlebnissen mit ungezwungener Leichtigkeit erfüllt.

Balance in life and in the home is crucial: Caya is a high-quality solid wood range that combines sustainability and craftsmanship as well as design and quality. Metal runners are a design feature which, with an almost floating appearance, fulfils the longing for living experiences with casual lightness.

ELEGANTE EINZELSTÜCKE

SOLISTEN ALS HAUPTDARSTELLER

Highboard, Sideboard oder Wandpaneel: Sie inszenieren sich durch starke Alleinstellungsmerkmale. Hirnholz, Glas oder Beleuchtung lassen einzelne Möbelstücke zu echten Raumfüllern mit Kultstatus werden.

Highboard, sideboard or wall panel: they present themselves through strong unique selling points. End-grain wood, glass or lighting turn individual pieces of furniture into real room fillers with cult status.



Highboard 6171 A: B 173,5, H 109, T 39 cm · Regalelement 9079: B 67, H 163, T 26 cm
Naturstücke Wanduhr 1066: B 35, H 36, T 7 cm



Ein Schubkasten, der wie ein imposanter Baumstamm daher kommt, bildet den Fokus im Inneren dieses Glas-Highboards. Ein beeindruckendes Meisterstück, das durch die indirekte Beleuchtung einen schwerelosen Charakter bekommt.

A drawer, which looks like an impressive tree trunk, forms the focus inside this glass highboard. An impressive masterpiece that has a weightless character thanks to the indirect lighting.



Highboard HM-6139: B 127, H 119, T 39 cm · Standelement 0045 W li.: B 49,5, H 196, T 39 cm · Standelement 0046 W li.: B 49,5, H 196, T 39 cm
 Naturstücke Wandspiegel groß 1042: Ø 90, T 18cm · Naturstücke Standregal 1044: B 48, H 189, T 44 cm
 Esstisch 0591: L 160, B 95, H 76 cm, Armlehnenstuhl Nila 0696: B 56, H 87, T 58,5, SH 45 cm



Highboard HM-6139: B 127, H 119, T 39 cm
 Naturstücke Wand-Leuchte 1064: B 20, H 20, T 15 cm · Naturstücke Beistelltisch 1015: B 27, H 54, T 27 cm



Neben seiner natürlichen Optik, überrascht der Hirnholzblock im Inneren mit einem großzügigen Doppelschubkasten. Beeindruckend leicht lässt er sich öffnen. Ein Highlight unter den Möbeln – ein Klassiker!

In addition to its natural appearance, the end-grain wood block provides surprises with a generous double drawer inside. It can be opened impressively easily. A highlight among the furniture - a classic!



SIE HABEN FRAGEN?

WIR HELFEN IHNEN GERN!



KONTAKT:
Hartmann Möbelwerke GmbH
Hörster 20 · D-48361 Beelen
info@moebel-hartmann.com
www.moebel-hartmann.com



SERVICEHOTLINE:
+49(0)2586-889-20
+49(0)2586-889-30



FACEBOOK:
[www.facebook.com/
moebel.hartmann](http://www.facebook.com/moebel.hartmann)



PINTEREST:
[www.pinterest.com/
hartmanmoebel](http://www.pinterest.com/hartmanmoebel)



INSTAGRAM:
[www.instagram.com/
hartmann-echt-und-einzigartig](http://www.instagram.com/hartmann-echt-und-einzigartig)

HARTMANN
MASSIVHOLZMÖBEL ECHT+EINZIGARTIG